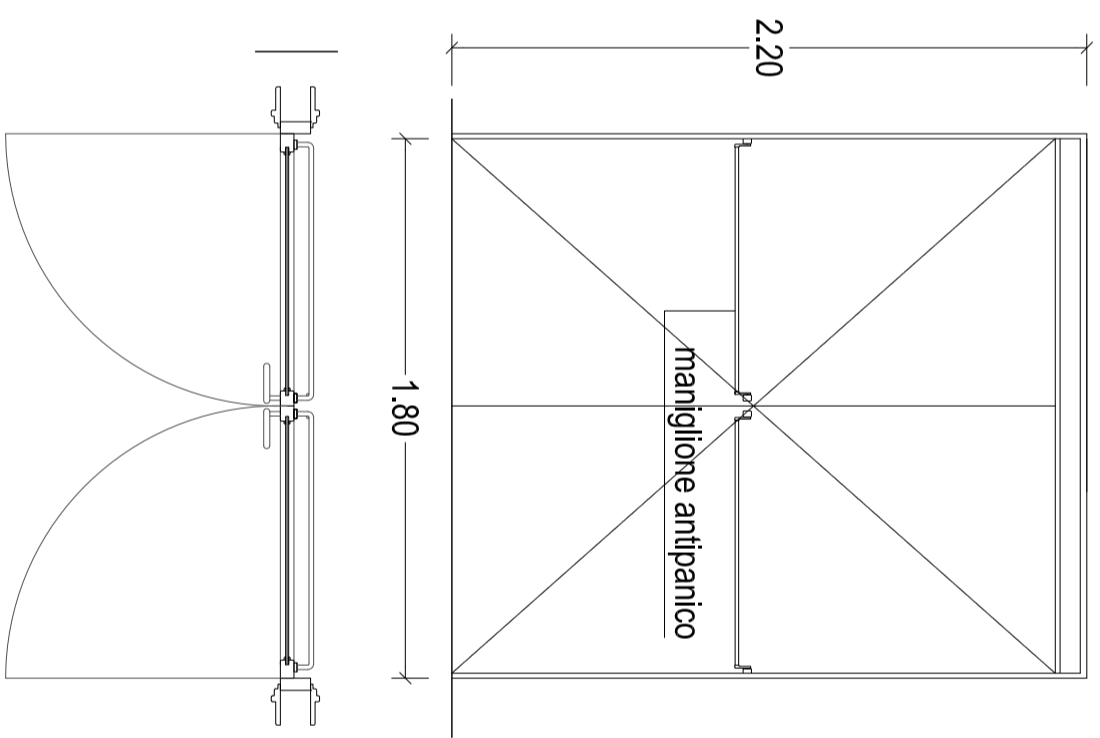
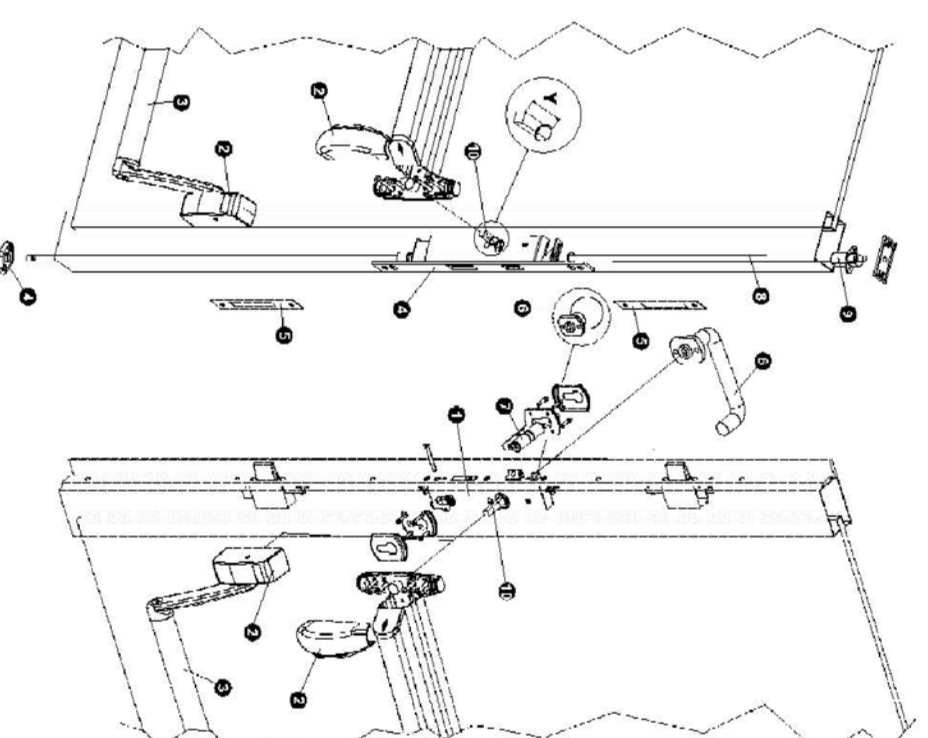


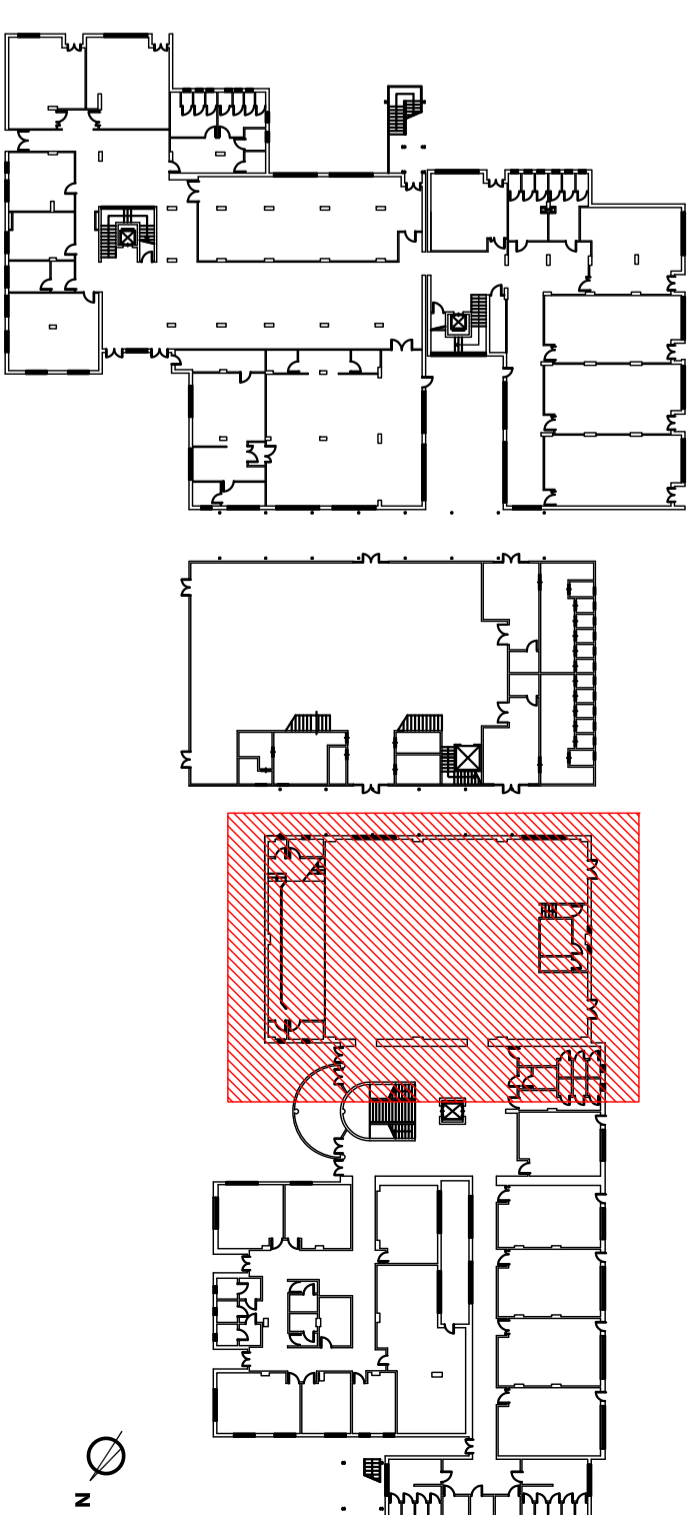
STRALCIO PIANTA PIANO TERRA  
SCALA 1:100



PARTICOLARE A  
PORTA REI - SCALA 1:25




PARTICOLARE ASSEMBLAGGIO PORTA REI  
(FUORI SCALA)



PIANTA PIANO TERRA  
(FUORI SCALA)


**FONDI STRUTTURALI EUROPEI**  
**2007-2013**  
**COMPETENZE PER LO SVILUPPO (FSE) - AMBIENTI PER L' APPRENDIMENTO (FESR)**

  
 Ministero dell'Istruzione, dell'Università e della Ricerca  
 Dipartimento per la Programmazione  
 Direzione Generale per gli Affari Internazionali  
 Ufficio Nazionale per gli Affari Internazionali europei  
 e nazionali per lo sviluppo e la coesione sociale



REPUBBLICA ITALIANA REGIONE SICILIANA  
**ISTITUTO COMPRENSIVO STATALE "PESTALOZZI"**  
 Cod. Mecc.: CTIC86200L - Codice Fiscale: 80013790970  
 CTIC86200L@istruzione.it - CTIC86200L@pec.istruzione.it  
 Villaggio S. Agata Zona A, 21 - Tel. 095/454566 - Fax 095/280825  
 95121 CATANIA (Provincia di CATANIA)



**LAVORI DI RIQUALIFICAZIONE**

**DELL'I.C.S. "PESTALOZZI", PLESSO DI VALE NITTA, IN RELAZIONE  
 ALLA SICUREZZA, ACCESSIBILITA' ED ATTRATTIVITA'  
 DELL'EDIFICIO, SECONDO QUANTO PREVISTO DAL PON ASSE II  
 "QUALITA' DEGLI AMBIENTI SCOLASTICI"**

**PROGETTO ESECUTIVO**

OGGETTO:

- 02 - C2 - PORTE TAGLIAFUOCO REI 120
- 01 - ELABORATI GRAFICI
- 01 - PLANIMETRIA DI PROGETTO E PARTICOLARI COSTRUTTIVI

ARCHIVIO  
PR06

SCALA  
VARIE

ELABORATO  
PE\_02\_01\_01

Visiti

Il Progettista  
**Dott. Ing. Gabriele Cutrona**  
 Ordine degli Ingegneri della Provincia di Catania



Il R.U.P.  
**Dott. Sapiro Manno**  
 Il Supporto al R.U.P.



REV.	DATA	DESCRIZIONE	COL.	PMI	GC	RC
0	04/04/2014	PRIMA EMISSIONE	MI	GC	GC	GC